

ガスタービン

排熱ボイラーシステム



株式会社 **よしみね**

# ガスタービンコージェネレーション用 ボイラーについて

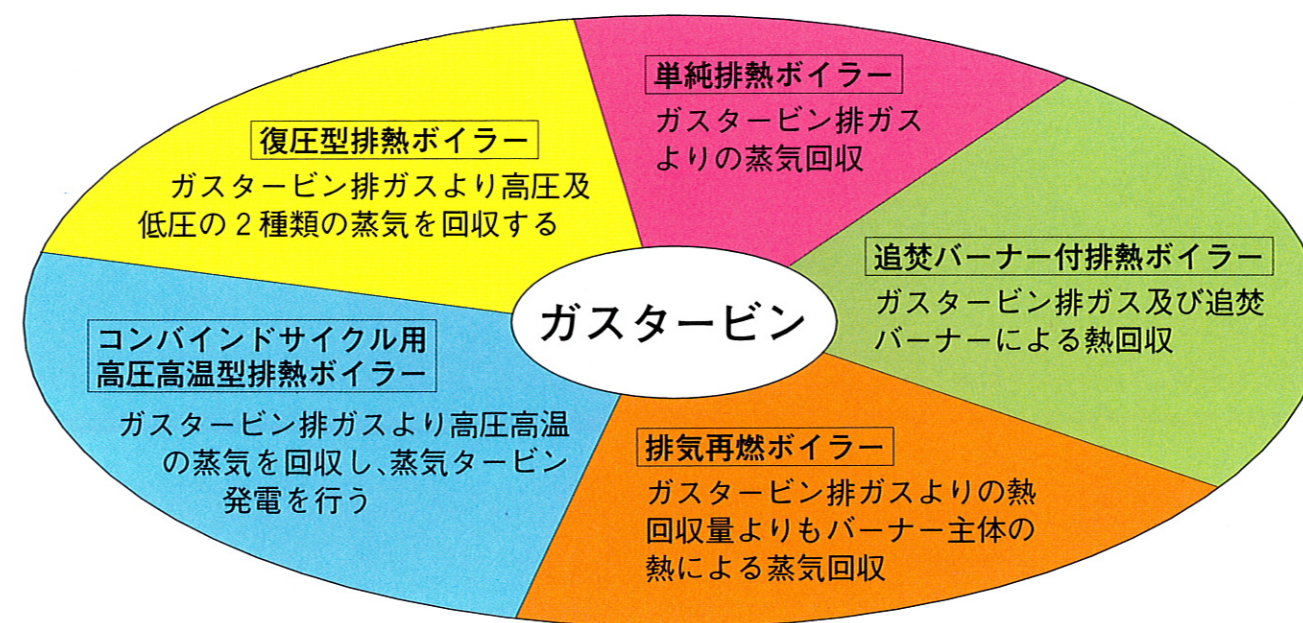
1つの燃料源より2種の異なるエネルギー(電気と熱エネルギー)を同時に発生するシステム(コージェネレーションシステム)は複合エネルギー時代の尖兵として、大いに期待されております。

その中でも、都市ガスを燃料としたガスタービンコージェネレーションは、我々を取り巻く環境に優しいシステムといえます。

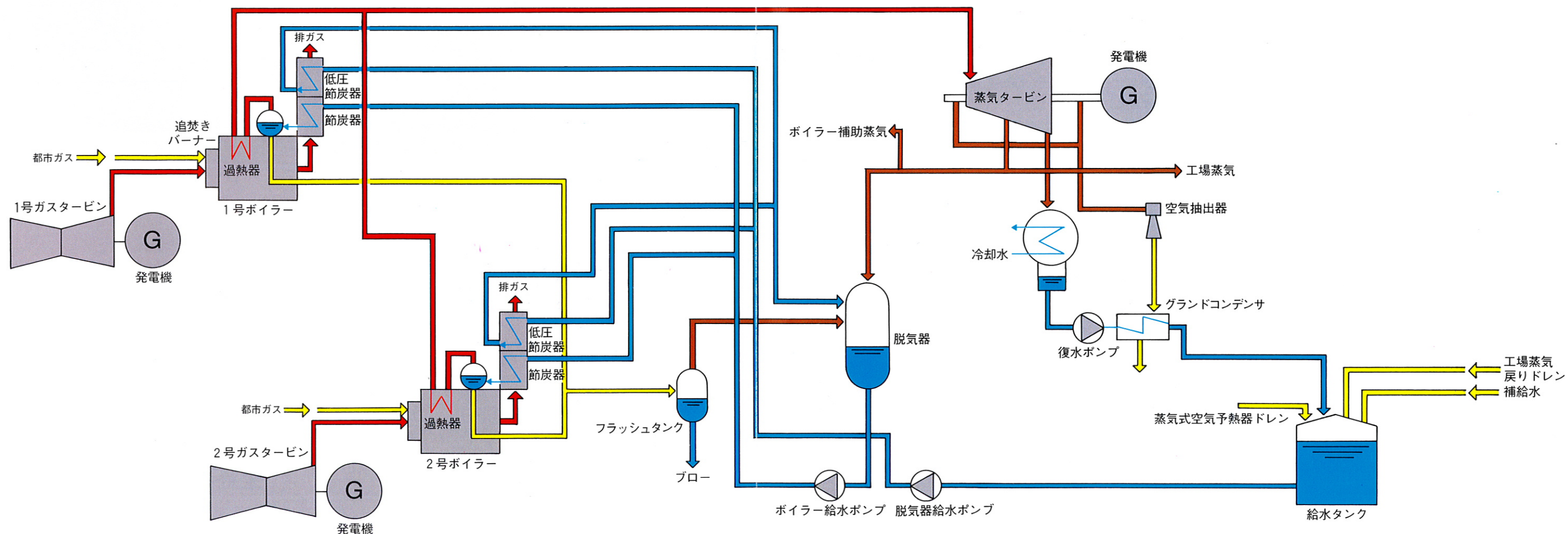
排熱ボイラーは、ガスタービンから排出される500℃程度の利用度の低いエネルギーを利用度の高い蒸気エネルギーに変換するために使用され、コージェネレーションシステムにとって非常に重要な位置を占めています。

単にガスタービンの排熱回収による蒸気発生のみでなく、需要家の使用状況に合わせた様々な蒸気発生システムが要求されております。

私どもは、長年の経験を基に様々な排熱ボイラーシステムを供給させて戴きます。



## 〈コンバインドシステム実施例〉



# 実績写真



写真1

写真1：日清製油(株)横浜磯子工場納入

ボイラー型式 WBF-490型  
蒸発量 45 T/H  
蒸気圧力 16 kg/cm<sup>2</sup>  
基数 1基  
発電量(GT) 6000kW×1



写真2：某製紙会社納入

ボイラー型式 WBF-360型  
蒸発量 25 T/H  
蒸気圧力 16 kg/cm<sup>2</sup>  
基数 2基  
発電量(GT) 4000kW×2

写真2



写真 3 : 某自動車会社向 WEF-1100 型  
 $9.5\text{T}/\text{H} \times 10\text{kg}/\text{cm}^2 \times 4000\text{kW} \times 1$  基

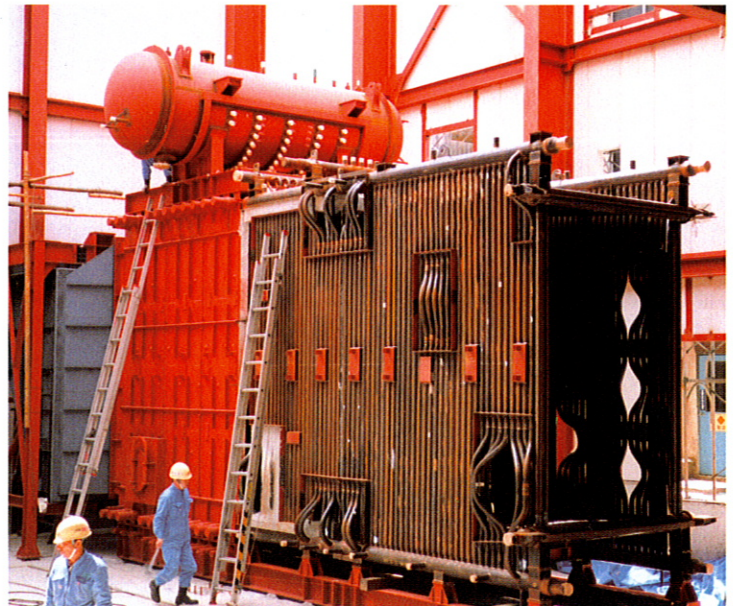


写真 4 : 某製紙会社向 WBF-310 型  
 $13\text{T}/\text{H} \times 13\text{kg}/\text{cm}^2 \times 6000\text{kW} \times 1$  基

写真 5 : 某鉄鋼会社 WEF-1500 型  
 $10\text{T}/\text{H} \times 10\text{kg}/\text{cm}^2 \times 4000\text{kW} \times 1$  基



写真 6 : コンバインドサイクル用ボイラー据付中





当社は国際的な品質保証規格(ISO 9001)に適合する品質システムを有するボイラー・熱交換器・圧力容器および焼却炉のメーカーとして、権威ある認証機関より認証されました。



## 株式会社 よしみね

本社 〒550-0003 大阪市西区京町堀1丁目8番5号(明星ビル)  
TEL(06) 6447-7521代表 FAX(06) 6447-7530  
京都工場 〒610-0314 京都府京田辺市宮津大木1番地  
TEL(0774) 62-0578代表 FAX(0774) 62-2175  
広島工場 〒737-2311 広島県佐伯郡沖美町岡大王2500-17 能美金属工業団地内  
TEL(0823) 45-4111代表 FAX(0823) 45-2397  
東京支店 〒104-0043 東京都中央区湊1丁目8番15号(メイセイビル)  
TEL(03) 3297-3801代表 FAX(03) 3297-3805  
名古屋支店 〒457-0064 名古屋市南区星崎2丁目93番地  
TEL(052) 824-4477代表 FAX(052) 824-4476  
九州支店 〒810-0013 福岡市中央区大宮1丁目4番34号(五常物産ビル)  
TEL(092) 533-2406代表 FAX(092) 533-2409  
広島営業所 〒732-0052 広島市東区光町2丁目7番35号(光町Uビル)  
TEL(082) 261-8110代表 FAX(082) 261-8210  
札幌出張所 〒060-0062 札幌市中央区南2条西10丁目5番地の1(ジムテルビル)  
携帯電話 090-3116-9616 FAX(011) 281-1254

ホームページアドレス <http://www.yoshimine.co.jp/>