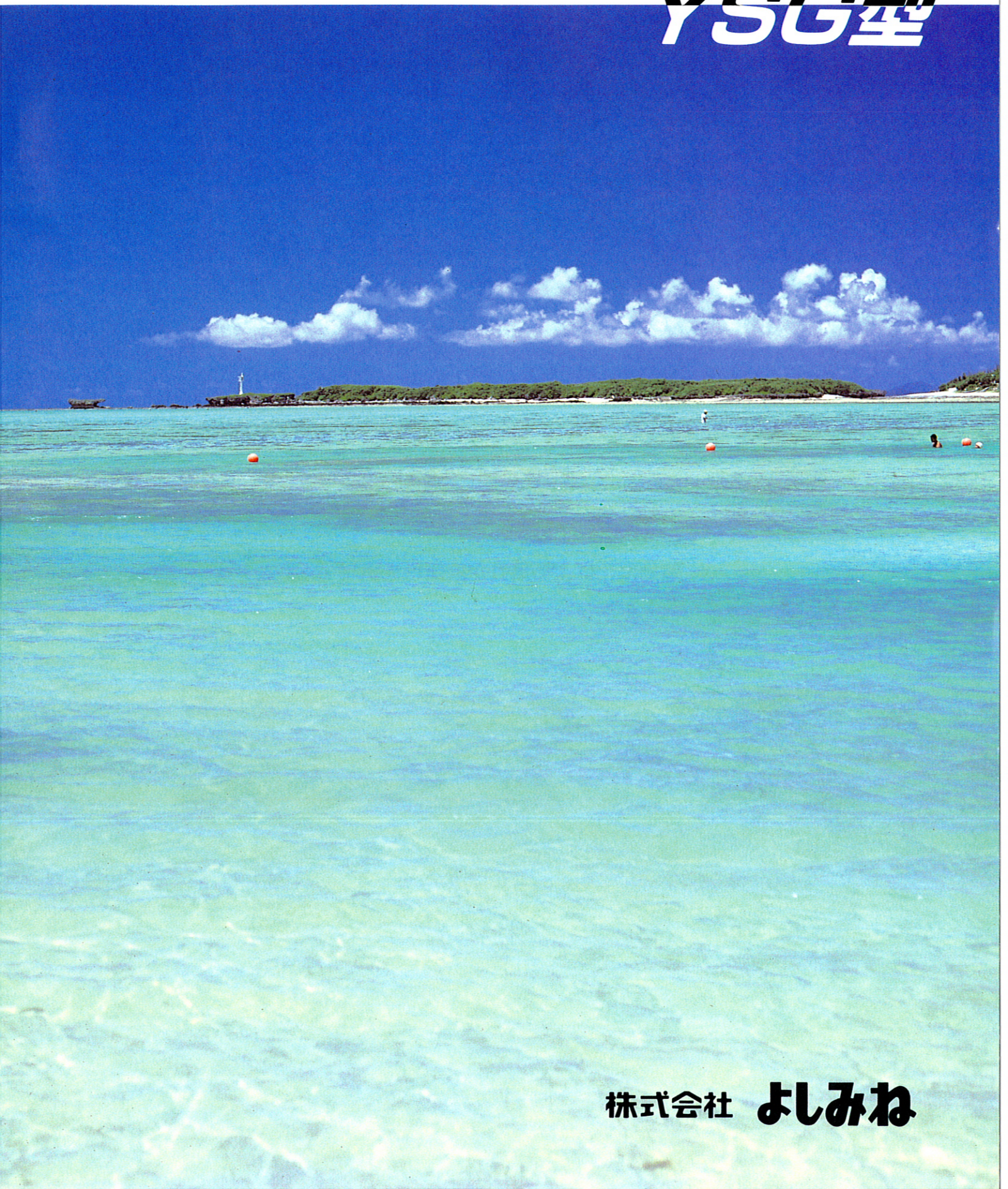


低NOxガス焚ボイラー

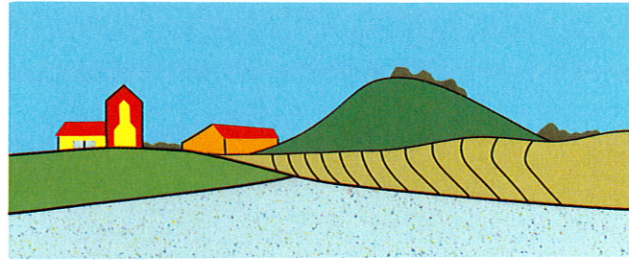
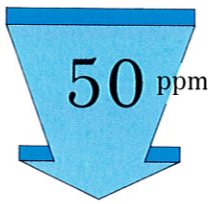
YSG型



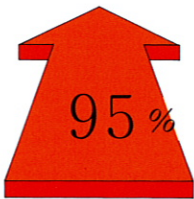
株式会社 よしみね

YSG型ボイラーの特徴

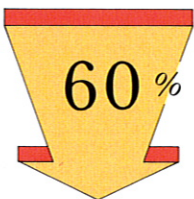
- 弊社の長年の歴史が、クリーン燃料・都市ガスと出会い地球に優しい環境を創造します。
- 燃焼室の水冷化・FIN水管の採用・エコノマイザの内蔵化により、従来のNHA型ボイラーが小型・高性能ボイラーに生まれ変わりました。



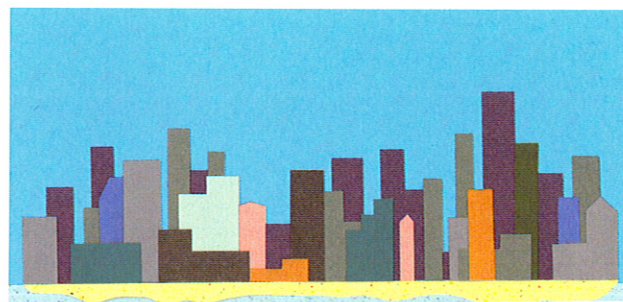
NOx排出量 50ppm (O₂=0%換算) を実現



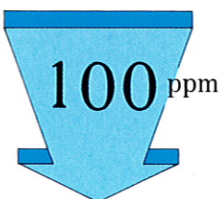
高効率化による優れた経済性を実現



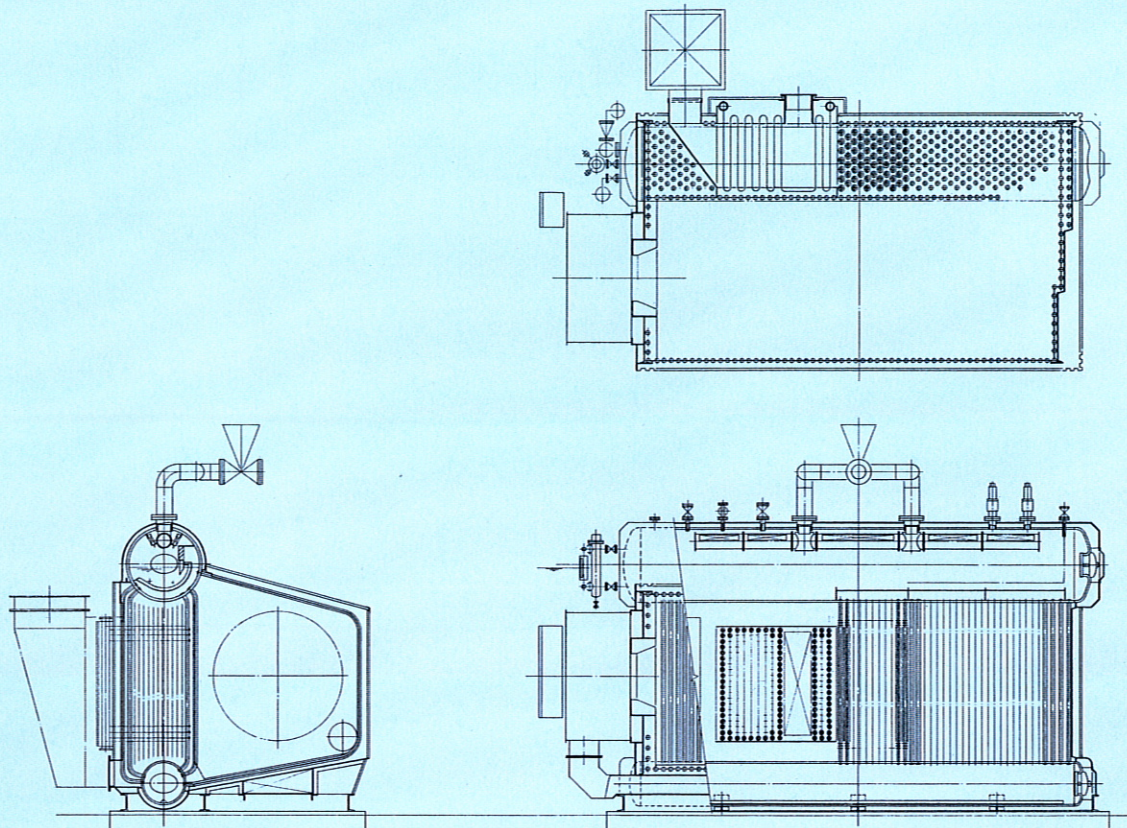
(当社比)



コンパクト化による省スペース化を実現



CO排出量を抑えた優れた燃焼性能を実現



YSG型 摘要表

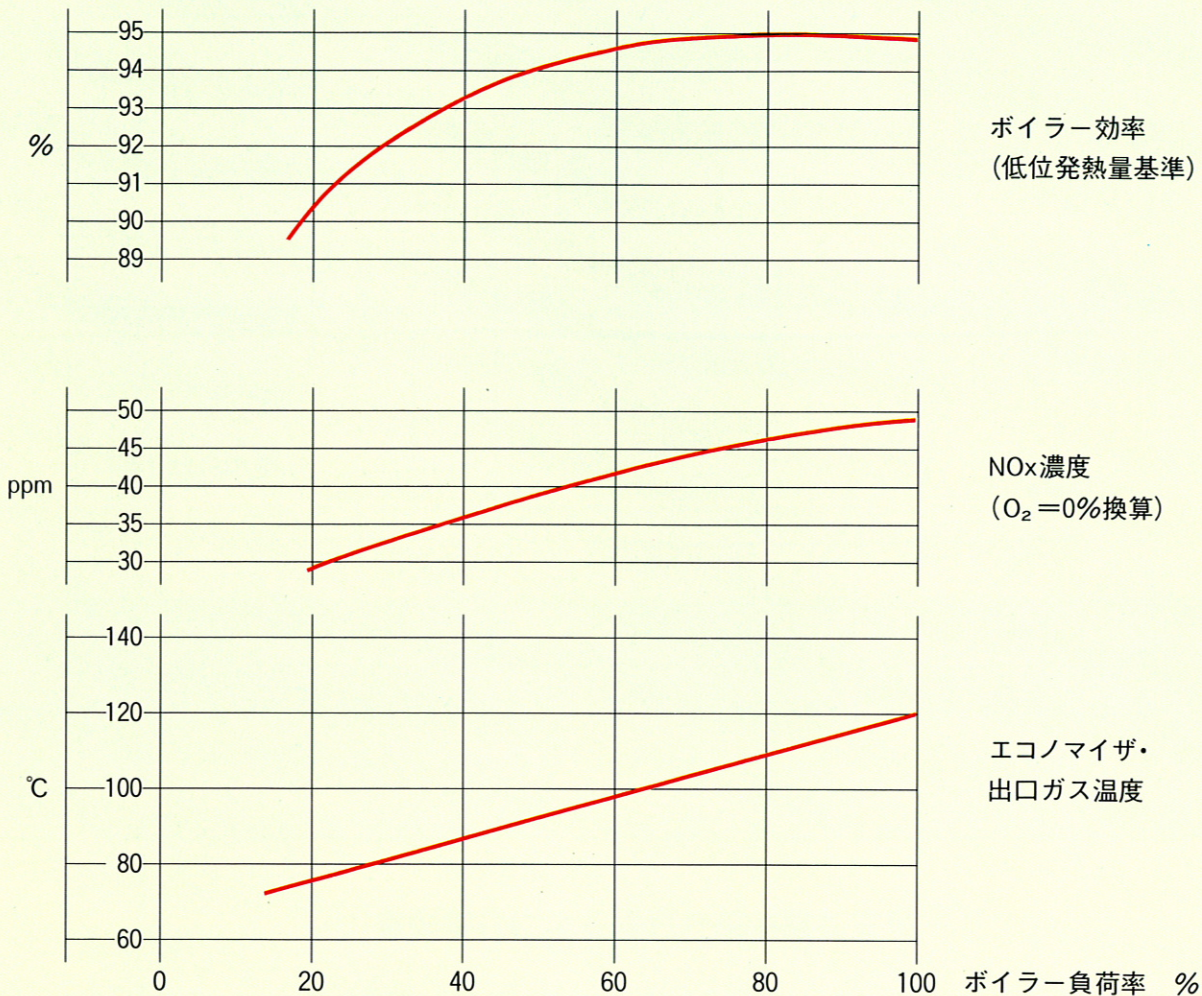
型 式	YSG-10	YSG-15	YSG-20	YSG-25	YSG-30	
実 際 蒸 発 量	kg / h	10,000	15,000	20,000	25,000	30,000
蒸 気 圧 力	最高使用圧力 kg/cm ² G	10・16・20・30				
	常用使用圧力 kg/cm ² G	7～28				
蒸 気 温 度	℃	飽 和				
ボ イ ラ ー 効 率	%	95				
燃 料		都市ガス(13A)				
通 風 方 式		押し込み通風				
バ ー ナ ー 型 式		低NOx対策ガスバーナー				
伝 熱 面 積	m ²	100.0	140.0	180.0	220.5	260.0
火 炉 容 積	m ³	10.5	16.0	20.0	28.5	32.0
燃 料 消 費 量	m ³ N / h	687	1,030	1,373	1,716	2,060
ボ イ ラ ー 可 搬 高 さ	mm(H)	3,300	3,500	3,500	3,800	3,800
ボ イ ラ ー 設 置 幅	mm(W)	3,400	3,700	3,800	4,000	4,000
ボ イ ラ ー 設 置 奥 行 き	mm(L)	6,200	7,000	7,800	8,800	9,400
最 小 ボ イ ラ ー 設 置 面 積	m ²	21	26	30	35	38
ボ イ ラ ー 製 品 重 量 (空)	ton	21	25	30	35	40
保 有 水 量	基 準 水 位 m ³	4.7	6	7.1	7.8	8.7
	満 水 時 m ³	6	7.6	9	10	11.1
消 費 電 力	kw	37	45	55	10	90

注 記

1. 上記以外の蒸気圧力をご希望の場合は、お問い合わせください。
2. 上記の燃料消費量は、常用圧力7kg/cm²G・給水温度20℃として算出しております。
3. 上記寸法は概略値であり、若干変更することがあります。
4. 燃焼空気比は、1.15とします。
5. YSG型は全てエコノマイザ内蔵型とします。
6. 消費電力は、押し込送風機・給水ポンプを含んだ動力です。
7. その他、ご要望がありましたらお問い合わせください。

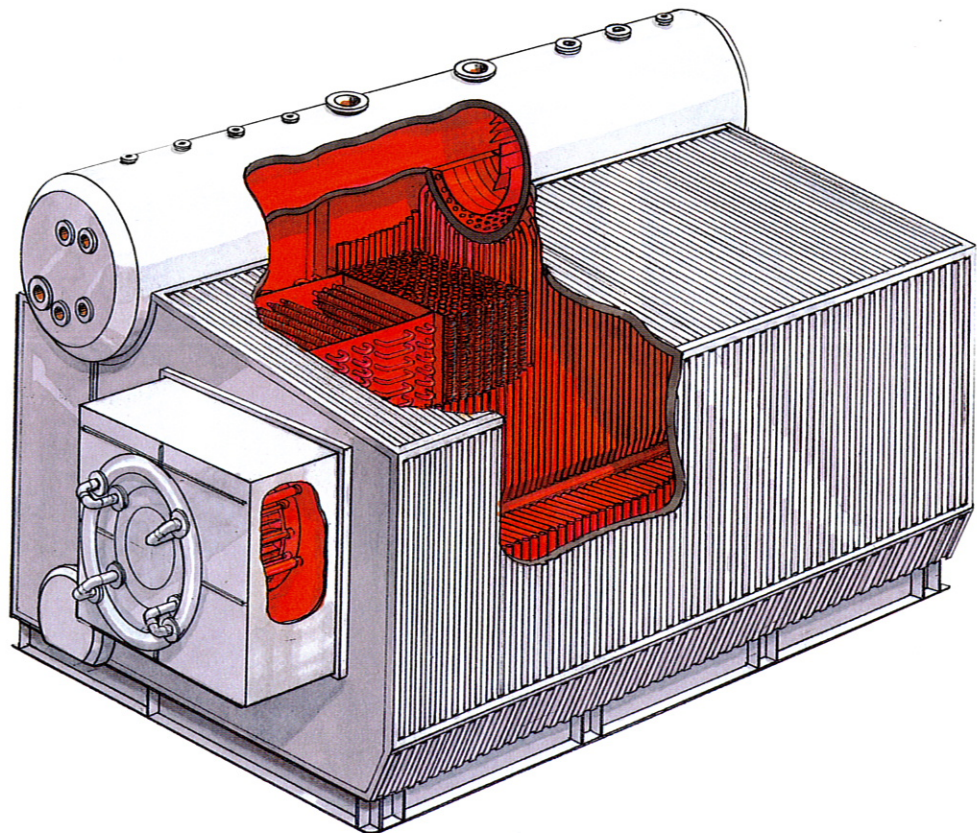
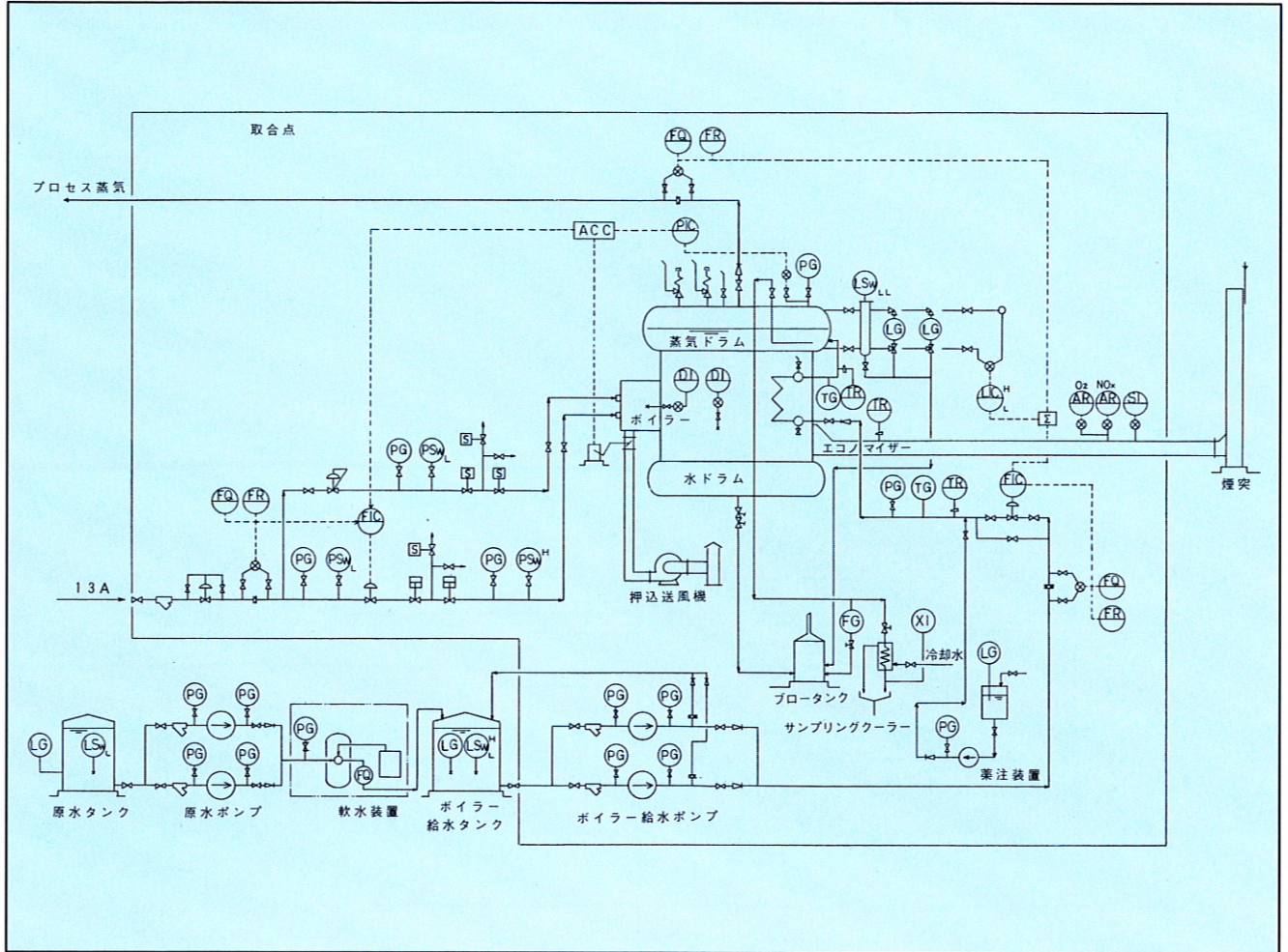
YSG型 よしみね ボイラ 性能曲線

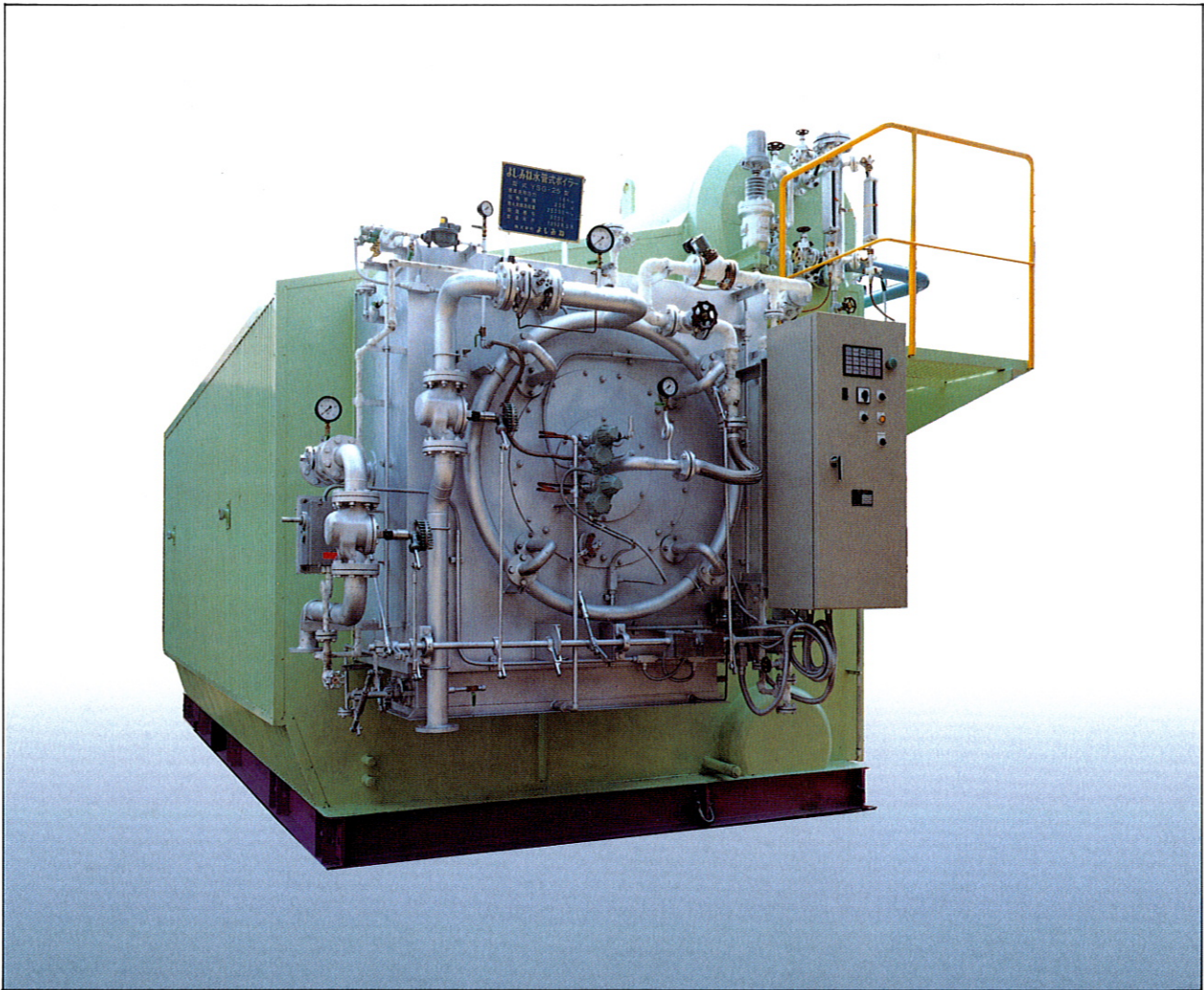
蒸気圧力 7 kg/cm²



- 低NO_xガスバーナーと排ガス再循環・蒸気添加の組み合わせによりさらに低NO_x化が可能です。
- 全溶接型燃焼室の採用・高性能伝熱管の採用により、高効率化を実現、経済性を高めました。
- エコマイザの内蔵により、設置スペースの節減を計りました。
(内蔵エコマイザにて95%、外部エヤヒーター設置により96%以上の高効率を実現)
- 都市ガスを燃料とし、都心地での公害規制値をクリアー、優しい環境創りに能力を発揮致します。

■ ボイラー系統図





当社は国際的な品質保証規格 (ISO 9001) に適合する品質トシステムを有するボイラー・熱交換器・圧力容器および焼却炉のメーカーとして、権威ある認証機関より認証されています。



株式会社 よしみね

本 社 〒550-0003 大阪市西区京町堀 1 丁目 8 番 5 号 (明星ビル)
 TEL (06) 6447-7521 (代) FAX (06) 6447-7530

京都工場 〒610-0314 京都府京田辺市宮津大木 1 番地
 TEL (0774) 62-0578 (代) FAX (0774) 62-2175

広島工場 〒737-2311 広島県江田島市沖美町岡大王 2500-17 能美金属工業団地内
 TEL (0823) 45-4111 (代) FAX (0823) 45-2397

東京支店 〒104-0043 東京都中央区湊 1 丁目 8 番 1 5 号 (メイセイビル)
 TEL (03) 3297-3801 (代) FAX (03) 3297-3805

九州支店 〒812-0893 福岡市博多区那珂 6-22-19 (那珂 fine ビル)
 TEL (092) 452-7730 (代) FAX (092) 452-7731

広島支店 〒732-0052 広島市東区光町 2 丁目 7 番 3 5 号 (光町 U ビル)
 TEL (082) 261-8110 (代) FAX (082) 261-8210

札幌出張所 〒060-0002 札幌市手稲区西宮の沢 2 条 4-10-22 (パレル 24-101 号)
 携帯電話 090-3116-9616 FAX (011) 691-6363

ホームページアドレス <http://www.yoshimine.co.jp/>